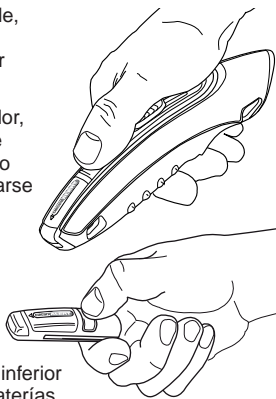


3. Ponga el sensor (extremo rojo) cerca del cable, dispositivo o circuito a probar. Si hay voltaje de CA mayor que 50 VCA, la luz del probador y el tono se activarán rítmicamente.

Para desconectar el probador del destornillador, aplique fuerza al probador cerca del logotipo de Gardner Bender y deslice el probador sacándolo de la ranura de sujeción. El probador puede usarse para probar voltaje después de desconectarlo, siguiendo las instrucciones contenidas en el interior. Sostenga el probador como se muestra, manteniendo las manos y los dedos bien alejados del sensor (extremo rojo).



REEMPLAZO DE LA BATERÍA DEL CAM-10

Retire el tornillo de cabeza Phillips® de la parte inferior del probador CAM-10. Levante la cubierta de baterías de la parte de arriba del probador. Inserte 2 baterías LR44 en la orientación indicada en el costado de la cubierta de baterías. Vuelva a colocar la cubierta y el tornillo.

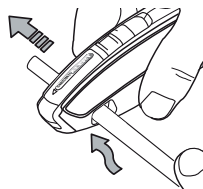
Para cambiar la hoja, sostenga firmemente la cuchilla.

1. Deslice el botón de la hoja hacia abajo y adelante.
2. Presione y mantenga así el botón de liberación de la hoja.
3. Retire la hoja. Gire la hoja en 180° para volver a usarla o inserte una nueva.
4. Suelte el botón de liberación de la hoja. Confirme que la hoja quede firmemente asegurada.



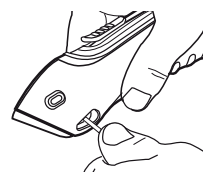
Para rasgar Romex®, sostenga la cuchilla bien firme. (RKT-21 sólo)

1. Inserte el cable por la estación rasgadora
2. Gire la muñeca para forzar que la hoja rasgadora penetre la funda del cable.
3. Aplique una fuerza constante de la cuchilla hacia el extremo libre del cable.



Para pelar cable, sostenga la cuchilla bien firme (RKT-21 sólo)

1. Deslice el botón de la hoja hacia abajo y atrás
2. Ponga el cable en la estación peladora
3. Deslice el botón de la hoja hacia abajo y adelante contra el cable.
4. Saque el cable hacia afuera contra la hoja para pelarlo.



Garantía limitada de por vida limitada exclusivamente a la reparación o reemplazo; no se ofrece garantía de comerciabilidad ni idoneidad para ningún fin en particular. El producto está garantizado como exento de defectos en materiales y mano de obra durante la vida útil del mismo. Bajo ninguna circunstancia será Gardner Bender responsable de daños fortuitos o consecuentes.

NETTOYAGE

Nettoyer avec un chiffon propre et sec. N'utiliser aucun solvant.

AVANT L'UTILISATION

LIRE TOUTES LES INSTRUCTIONS AVANT L'UTILISATION. N'UTILISER QUE DE LA FAÇON PRÉVUE.

⚠️ AVERTISSEMENT: Les lames du couteau sont très tranchantes. Manipuler ce produit ainsi que les lames de rechange avec soin. Les lames pourraient se casser et causer des blessures. Porter des vêtements de protection.

⚠️ AVERTISSEMENT: TOUJOURS porter toujours des lunettes de sécurité au moment d'utiliser ce produit.

⚠️ AVERTISSEMENT: Ne jamais utiliser le couteau à proximité de circuits électriques.

⚠️ AVERTISSEMENT: Les circuits haute tension c.a. et c.c. sont dangereux. Faire preuve d'une grande prudence et n'utiliser que de la façon prévue au moment de vérifier des circuits possiblement sous tension. Risque d'électrocution.

⚠️ AVERTISSEMENT: Cet appareil ne détectera pas la tension dans des fils blindés par un conduit métallique ou des enceintes mises à la terre. Risque d'électrocution.

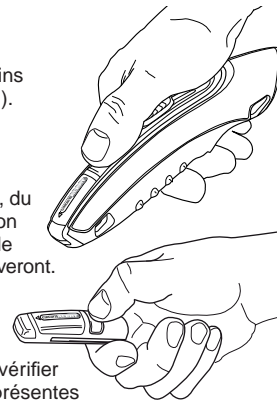
UTILISATION

Avant l'utilisation, vérifier les piles du CAM-10 en appuyant sur le bouton marqué PRESS. Un signal sonore ainsi qu'un clignotement du voyant indiqueront que l'appareil fonctionne.

⚠️ AVERTISSEMENT: Toujours essayer l'appareil sur un circuit reconnu sous tension avant d'utiliser.

Pour vérifier la tension :

1. Tenir le couteau, le pouce sur le bouton du CAM-10 marqué PRESS, en gardant les mains et les doigts loin du capteur (extrémité rouge).
2. Garder enfoncé le bouton de vérification de l'appareil. Une brève alerte indique le bon fonctionnement de l'appareil.
3. Placer le capteur (extrémité rouge) près du fil, du dispositif ou du circuit à vérifier. Si une tension c.a. est supérieure à 50 V c.a. est présente, le voyant du testeur et son alarme sonore s'activeront.



Pour séparer le testeur du couteau,

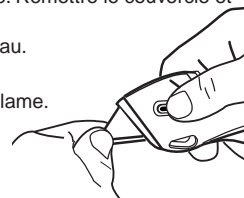
appuyer sur le testeur près du logo Gardner Bender puis le faire glisser hors de son logement. Le testeur peut être utilisé pour vérifier la tension après qu'il a été détaché, selon les présentes instructions. Tenir le testeur tel qu'illustré, en gardant les mains et les doigts loin du capteur (extrémité rouge).

REEMPLACEMENT DES PILES DU CAM-10

Retirer la vis à tête Phillips® du bas du testeur CAM-10. Soulever le couvercle du compartiment à batteries situé sur le dessus de l'appareil. Insérer 2 piles LR44 dans le sens indiqué sur le côté du couvercle. Remettre le couvercle et la vis en place.

Pour remplacer la lame, tenir fermement le couteau.

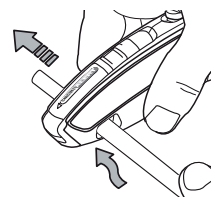
1. Glisser le bouton de lame vers le bas et l'avant.
2. Garder enfoncé le bouton de dégagement de la lame.
3. Retirer la lame. Faire pivoter la lame sur 180° pour la réutiliser ou insérer une nouvelle lame.
4. Relâcher le bouton de dégagement de la lame. Vérifier que la lame est bien fixée en place.



Pour couper le Romex® en longueur,

tenir fermement le couteau. (RKT-21 seulement)

1. Insérer la câble dans la station de coupe.
2. Tourner le poignet pour forcer la pénétration de la lame dans la gaine du câble.
3. Appliquer sur le couteau une force constante vers l'extrémité libre du câble.



Pour dénuder le fil, tenir fermement le couteau.

(RKT-21 seulement)

1. Glisser le bouton de lame vers le bas et l'arrière.
2. Placer le fil dans la station de coupe.
3. Glisser le bouton de lame vers le bas et l'avant contre le fil.
4. Tirer le fil contre la lame pour le dénuder.



Garantie à vie limitée seulement à la réparation ou au remplacement; aucune garantie d'aptitude à la commercialisation ni à un usage particulier. Ce produit est garanti être exempt de défaut de matériau et de fabrication pour la durée normale du produit. Gardner Bender ne serait dans aucun cas tenue responsable des dommages indirects ou accessoires.



**MODE
D'EMPLOI**

RKT-10, RKT-20, RKT-21

Couteau d'électricien

CAM-10

Capteur de tension sans contact



Brevet en attente

CARACTÉRISTIQUES TECHNIQUES

Type de lame : S'adapte à la plupart des lames standard de l'industrie

Piles : CAM-10 – Utiliser 2 piles bouton LR44

Plage de tension : 50-600 V c.a., 50-60 Hz

Indicateurs de tension : Alerte visuelle et sonore

Température d'utilisation : 0-50 °C

Humidité : 80 % H.R. maximum, 50 % H.R. à plus de 30 °C

Altitude : Jusqu'à 2000 mètres

Sécurité : Pour une utilisation à l'intérieur et conforme aux normes de catégorie III sur les surtensions.

Degré pollution 2. IEC 529, IEC 1010

Utilisation prévue : Détection de tension c.a. sans contact.